



VATRA GROUP

CZWARTY WYMIAR INWESTYCJI



PREZENTACJA FIRMY



**Koordinacja
budów**

**Nadzory
inwestorskie
we wszystkich
branżach**



**Generalne
Wykonawstwo**

**Ocena stanu
technicznego
istniejących
obiektów**



O FIRMIE



Rozpoczęta w 2003 roku działalność **VATRA GROUP** oraz uczestnictwo w bardzo dużych i prestiżowych realizacjach w dziedzinie nieruchomości komercyjnych, przemysłowych i mieszkaniowych owocuje bardzo dużym doświadczeniem, wszechstronną znajomością rynku oraz bardzo rozległymi kontaktami z dostawcami materiałów i usług na rynku budowlanym.

W jednej firmie łączymy wieloletnie doświadczenie profesjonalnej kadry inżynierskiej – koordynującej, kierującej i nadzorującej wszystkie branże budowlane, która dzięki dużej wiedzy teoretycznej i praktycznej oraz wielkiemu zaangażowaniu realizują każdy, nawet bardzo trudny i złożony projekt inwestycyjny.

Oferujemy wsparcie na każdym etapie realizacji inwestycji. Proponujemy współpracę już na etapie tworzenia koncepcji projektowej czy podczas wykonywania Projektu Budowlanego wraz z kosztorysem inwestorskim - ze względu na możliwość wprowadzenia do nich niejednokrotnie bardzo poważnych racjonalizacji i optymalizacji rozwiązań technicznych, popartych dostępem do najlepszych cen materiałów i usług na rynku. W późniejszych etapach gwarantujemy rzetelne przeprowadzenie przetargów / konkursów ofert na wykonanie poszczególnych zakresów prac budowlanych oraz sprawne i terminowe prowadzenie inwestycji do dnia uzyskania dla niej ostatecznego pozwolenia na użytkowanie.

ZAKRES DZIAŁALNOŚCI

- ▶ kompleksowa obsługa inwestycji obejmująca:
 - etap koncepcyjny (założenie projektowe)
 - etap projektowy (weryfikacja, optymalizacja projektów realizowanych przez niezależne biuro)
 - etap administracyjny (uzgodnienia, decyzje, pozwolenie na budowę)
 - etap przygotowania budowy (budżet, przetargi na Generalnego Wykonawcę lub pakiet Wykonawców branżowych, umowy na roboty budowlane)
 - etap realizacji (koordynacja prac, kontrola harmonogramu i założonego budżetu, kierowanie budową, nadzór inwestorski wielobranżowy)
 - etap zakończenia inwestycji (pozwolenia na użytkowanie i rozliczenie finalne budowy z wykonawcami, Inwestorem, kredytodawcą)
- ▶ koordynacja inwestycji we wszystkich branżach (konstrukcyjnej, drogowej, elektrycznej, sanitarnej)
- ▶ pełnienie funkcji Inwestora Zastępczego
- ▶ koordynacja prac Najemców Galerii Handlowych lub Centrów Biurowych
- ▶ techniczno - finansowe doradztwo inwestycyjne
- ▶ kierowanie budową zgodnie z Prawem Budowlanym
- ▶ nadzory inwestorskie we wszystkich branżach (konstrukcyjnej, drogowej, elektrycznej, sanitarnej)
- ▶ generalne wykonawstwo inwestycji
- ▶ projekty koncepcyjne, budowlane, wykonawcze
- ▶ kosztorysy wykonawcze i powykonawcze
- ▶ przeglądy obiektów (gwarancyjne, okresowe)
- ▶ inwentaryzacje obiektów budowlanych
- ▶ certyfikaty energetyczne



PROCES INWESTYCYJNY

1. KONCEPCJA

- ▶ praca z niezależnym biurem projektowym nad dopasowaniem koncepcji do potrzeb inwestora
- ▶ praca z niezależnym biurem projektowym nad zgodnością koncepcji z możliwościami technicznymi, aktualną wiedzą techniczną i budowlaną
- ▶ doradztwo w zakresie kształtu planowanej inwestycji już w oparciu o konkretne rozwiązania techniczne
- ▶ konfrontacja projektu z kosztami i możliwościami jego realizacji
- ▶ wykonanie analizy wykonalności inwestycji, przy uwzględnieniu lokalnych uwarunkowań związanych z terenem realizacji inwestycji
- ▶ analiza projektu pod kątem optymalizacji technicznych, kosztowych i terminowych oraz kosztów eksploatacji – OSZCZĘDNOŚCI RZĘDU KILKU – KILKUNASTU PROCENT PIERWOTNEGO PLANOWANEGO BUDŻETU INWESTYCJI



2. PROJEKT

- ▶ wykonanie operatu geologicznego terenu
- ▶ uzyskanie warunków technicznych dla zapewnienia dostaw mediów (gaz, energia elektryczna, woda i odbiór ścieków) do projektowanej inwestycji
- ▶ wykonanie kompletnego Projektu Budowlanego
- ▶ wykonanie Projektu Wykonawczego, pozwalającego na sprawne i jednoznaczne przeprowadzenie przetargu na roboty budowlane
- ▶ wykonanie „specyfikacji technicznych wykonania i odbioru robót budowlanych”

W przypadku braku uczestnictwa w fazie przygotowania KONCEPCJI:

- ▶ analiza koncepcji, współpraca i konsultacje techniczne w trakcie realizacji Projektu Budowlanego Inwestycji – przedstawianie uwag do projektów, doradzanie, analiza i weryfikacja założeń projektowych w odniesieniu do rozwiązań technicznych zastosowanych na zrealizowanym obiekcie



3. PRZYGOTOWANIE INWESTYCJI

- ▶ analiza oraz ocena Projektu Budowlanego
- ▶ uzgodnienie propozycji i monitorowanie zawartości umów z poszczególnymi Wykonawcami w celu zapewnienia kompletnej realizacji Inwestycji.
- ▶ uczestnictwo w negocjacjach, jakie mogą być konieczne dla podpisania Umów z Wykonawcami. Przygotowanie i uporządkowanie wszystkich dokumentów w celu uwzględnienia ich w Umowie.
- ▶ współpraca i konsultacje techniczne
- ▶ doradzanie Inwestorowi na temat wyboru materiałów, metod pracy i systemów budowlanych. Propozycja organizacji budowy i zaplecza budowy (na potrzeby przeprowadzenia przetargów)
- ▶ doradzanie Inwestorowi na temat podziału Inwestycji na poszczególne Pakiety realizacyjne.
- ▶ wykonanie kosztorysu inwestorskiego w oparciu o przekazany Projekt Budowlany
- ▶ wykonanie kompletnych tabel przetargowych wraz z przedmiarami poszczególnych zakresów realizacyjnych - załącznik do zapytań ofertowych
- ▶ przeprowadzenie procesu przetargowego w oparciu o Projekt Wykonawczy
- ▶ opracowanie i uzgodnienie z Inwestorem Ogólnego Harmonogramu Budowy zawierającego wszystkie Pakiety realizacyjne.
- ▶ opracowanie "tabeli styków" pomiędzy poszczególnymi umownymi zakresami prac
- ▶ opracowanie niezbędnych „specyfikacji technicznych wykonania i odbioru robót budowlanych” – podstawowego załącznika do kontraktów wykonawczych poszczególnych zakresów prac.

PROCES INWESTYCYJNY

4. REALIZACJA INWESTYCJI

- ▶ organizacja i uczestniczenie w sprawnym przekazaniu poszczególnym Wykonawcom:
 - Projektu Budowanego i Projektu Wykonawczego
 - terenu budowy
 - innych dokumentów niezbędnych dla prowadzenia i realizacji inwestycji.
- ▶ generalne kierowanie i nadzór
- ▶ zapewnienie koordynacji kontaktów oraz współpracy pomiędzy Wykonawcami poszczególnych branż
- ▶ zapewnienie regularnej analizy i ewentualnej weryfikacji ogólnego i szczegółowego harmonogramu robót
- ▶ zapewnienie optymalnego zarządzania wydatkami związanymi z Inwestycją i kosztami za korzystanie z mediów
- ▶ kontrola użytych przez Wykonawców materiałów, technologii i systemów budowlanych
- ▶ bieżąca kontrola przestrzegania przepisów BHP i p.poż na budowie, ustalenie procedur wejścia / wyjścia pracowników na budowę oraz zakresu prac firmy ochroniarskiej
- ▶ pomoc i nadzór nad zorganizowaniem zaplecza budowy
- ▶ pomoc i nadzór nad zorganizowaniem Terenu Budowy
- ▶ zapewnienie na budowie Kierownika Budowy
- ▶ egzekwowanie terminowej realizacji prac przez Wykonawców oraz ich wymaganej jakości
- ▶ odpowiednia organizacja odbiorów robót i nadzór nad usuwaniem usterek, wskazanych firmom wykonawczym
- ▶ kontrola i bieżąca rekomendacja faktur VAT wystawionych przez uczestników Inwestycji
- ▶ kontrola przygotowanych przez Wykonawców świadectw płatności - tabel przerobowych wraz z niezbędnymi załącznikami do faktur i przekazywanie ich Inwestorowi celem dokonania cyklicznych płatności.
- ▶ sporządzanie ostatecznego ogólnego rozliczenia dla każdego Wykonawcy i przekazanie ich Inwestorowi
- ▶ podział kosztów budowy na poszczególne składniki wyodrębnionych środków trwałych wg KŚT
- ▶ przeprowadzenie pełnego końcowego rozliczenia Inwestycji





Jacek Krzempek rocznik 1974,

absolwent Politechniki Krakowskiej, założyciel i front man firmy, posiada uprawnienia ogólnobudowlane do kierowania robotami budowlanymi, kierownik projektu, dzięki bogatemu doświadczeniu prowadzi strategiczne rozmowy z partnerami, wspiera merytorycznie proces prowadzenia inwestycji oraz ich ofertowania oraz optymalizacji.

Człowiek o stalowych nerwach. Specjalista ds. umów. Odpowiedzialny za całokształt działania spółki oraz za tworzenie i wdrażanie w życie jej planu biznesowego. W skrócie system operacyjny spółki.

WŁAŚCICIELE



Przemysław Borkowski rocznik 1982, absolwent Akademii Techniczno – Rolniczej w Bydgoszcy, posiada uprawnienia ogólnobudowlane do kierowania robotami budowlanymi, jeden z filarów Vatra Group, pełni funkcje szefa projektu, koordynatora budowy oraz wspiera proces ofertowania. Olbrzymia wiedza, doświadczenie na różnego typu projektach i rzeczowy ogląd sytuacji to idealne połączenie cech koordynatora nawet największych inwestycji.



Tomasz Kowalski rocznik 1974, absolwent Politechniki Śląskiej, posiada uprawnienia ogólnobudowlane do kierowania robotami budowlanymi. Odpowiedzialny za techniczne i jakościowe aspekty przeprowadzonych inwestycji. Wieloletnie doświadczenie i bogata wiedza sprawiają, że potrafi rozwiązać najbardziej skomplikowane zagadnienia. Człowiek do zadań specjalnych.



Wojciech Czarnynoga rocznik 1982, absolwent Politechniki Śląskiej, posiada uprawnienia ogólnobudowlane do kierowania robotami budowlanymi, szef projektu i koordynator budowy. Twardy negocjator, specjalista w sprawach ofertowania, wycen jak również przeprowadzania przetargów oraz konkursów ofert. Konsekwentny w działaniu, świetny organizator.

REFERENCJE – KOORDYNACJA I NADZÓR

CENTRUM APARTAMENTOWO-REKREACYJNE „LAGUNA BESKIDÓW”

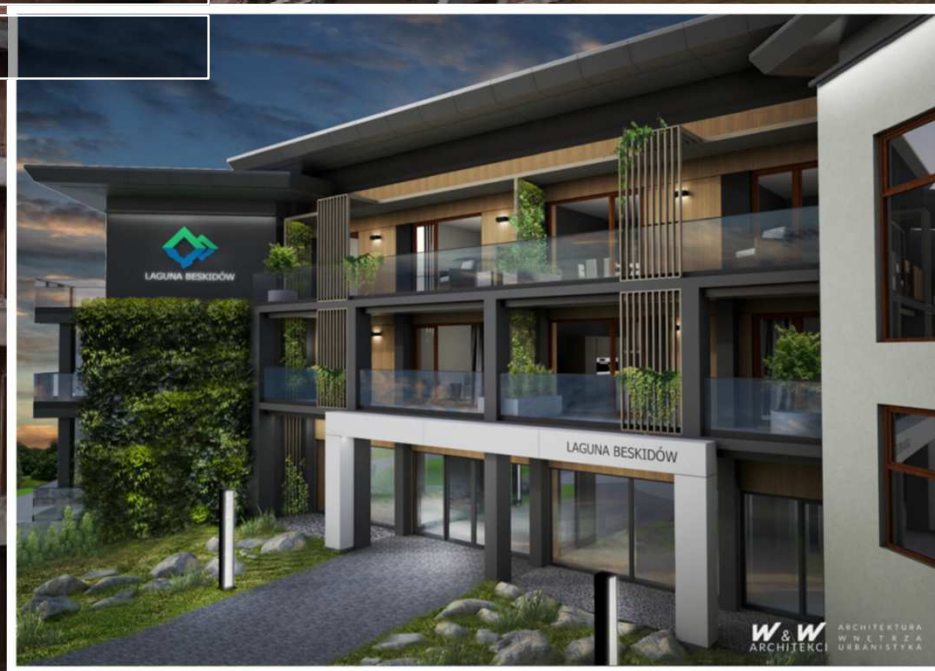
Zarzeczce, ul. Żeglarska

I etap - powierzchnia użytkowa ok. 5 436 m²
kolejne etapy o łącznej PUM ok. 12 000 m²

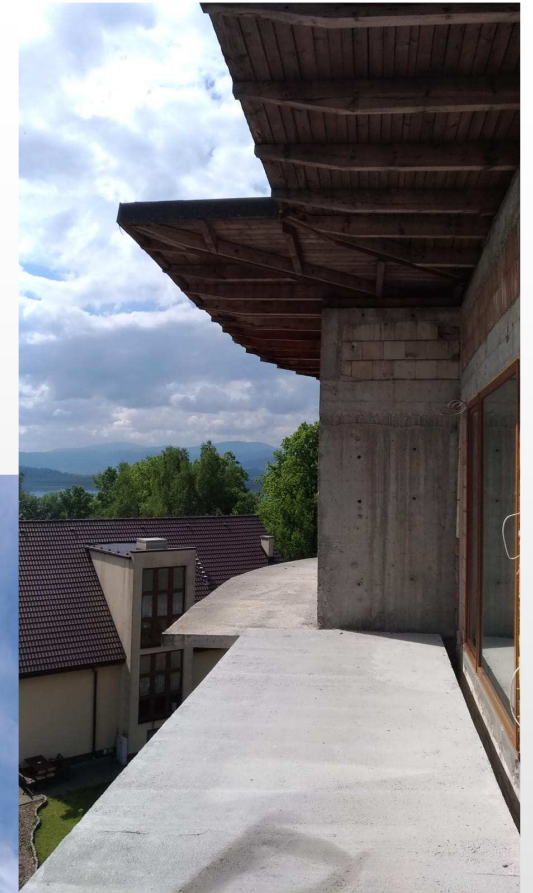
- I etap – koordynacja, pełnienie funkcji Kierownika Budowy oraz Inspektora Nadzoru nad robotami budowlanymi we wszystkich branżach - kompleksowe wykonanie robót związanych z dokończeniem Inwestycji, tj. robót: konstrukcyjnych, ogólnobudowlanych, instalacyjnych, elektrycznych oraz związanych z zagospodarowaniem terenu
- kolejne etapy – koordynacja i nadzór Inwestycji - organizacja i przeprowadzenie procedur przetargowych, przygotowanie Inwestycji

KOMBI INVEST Sp. z o.o.

12/2020 - obecnie



REFERENCJE – KOORDYNACJA I NADZÓR



REFERENCJE – KOORDYNACJA I NADZÓR

Rozbudowa CHU GEMINI Park w Tychach

Tychy, ul. Towarowa

GLA ok. 84 000 m² (łącznie po rozbudowie)

pełnobraźowa koordynacja i nadzór inwestycji
(organizacja i przeprowadzenie procedur przetargowych, przygotowanie inwestycji, koordynacja i nadzór prac budowlanych)

GEMINI PARK TYCHY sp. z o.o.

01/2019 - obecnie



REFERENCJE – KOORDYNACJA I NADZÓR



REFERENCJE – KOORDYNACJA I NADZÓR



REFERENCJE – KOORDYNACJA I NADZÓR



BANIA - rozbudowa hotelu

Rozbudowa obiektu w Białce Tatrzańskiej

Białka Tatrzańska, ul. Środkowa

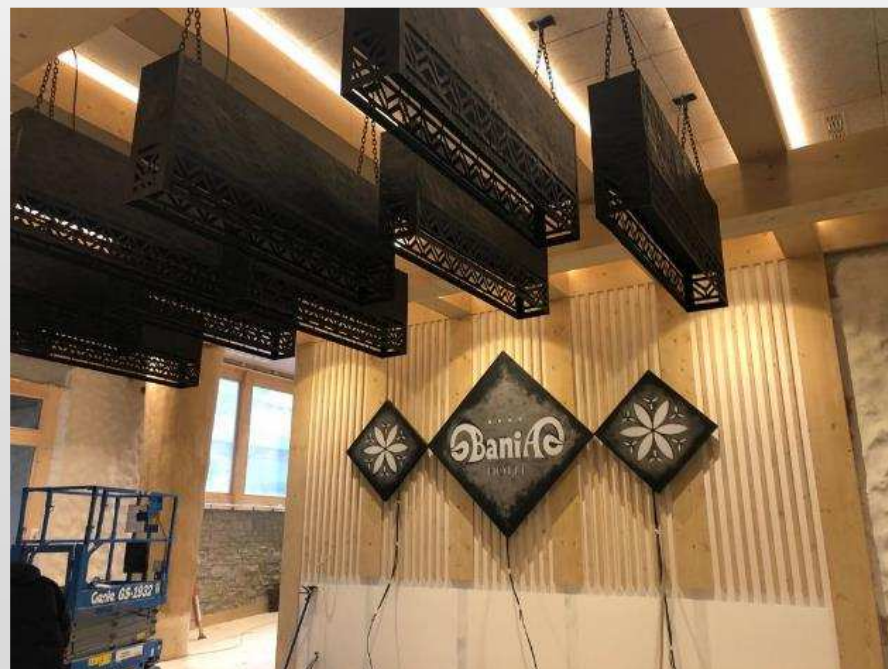
pow. ok. 14 000 m²

pełnobranżowa koordynacja i nadzór inwestycji
(organizacja i przeprowadzenie procedur przetargowych, przygotowanie inwestycji, koordynacja i nadzór prac budowlanych)

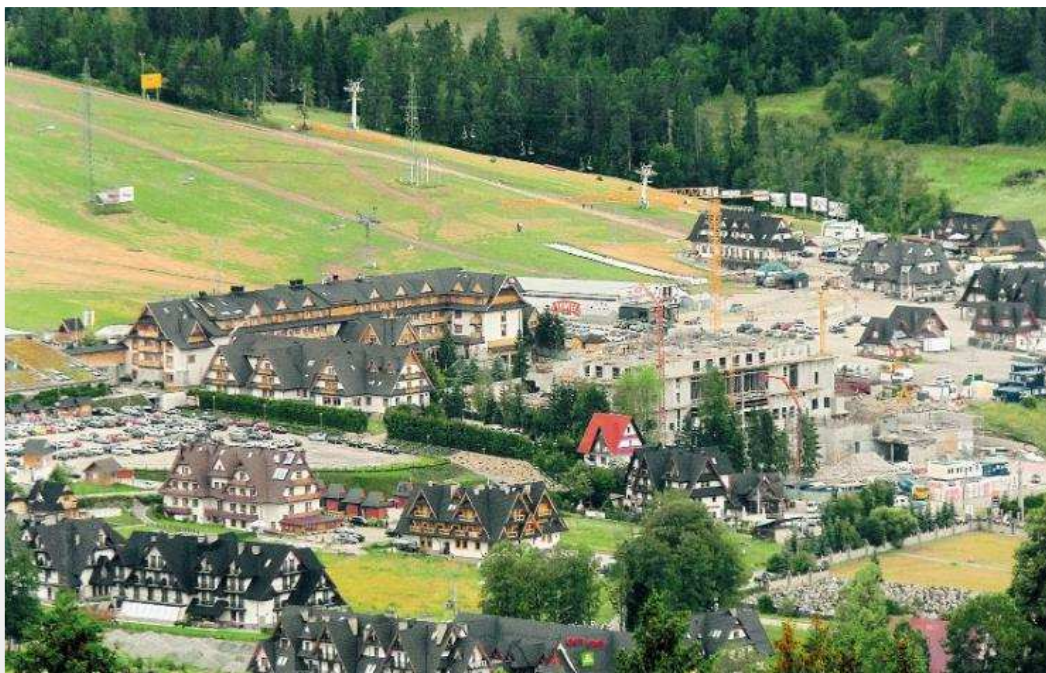
BANIA Sp. z o.o. Sp. K.

02/2017 - 10/2020

REFERENCJE – KOORDYNACJA I NADZÓR



REFERENCJE – KOORDYNACJA I NADZÓR



REFERENCJE – KOORDYNACJA I NADZÓR



Osiedle mieszkaniowe "Mieszkaj w Mieście" etap 02 Kraków Bronowice

Budowa Zespołu budynków mieszkalnych wielorodzinnych z garażem podziemnym oraz towarzyszącą infrastrukturą wraz z instalacjami

Kraków Bronowice, ul. Katowicka

ok. 20 000 m² PUM

pełnobranżowa koordynacja i nadzór inwestycji
(organizacja i przeprowadzenie procedur przetargowych,
przygotowanie inwestycji, koordynacja i nadzór prac budowlanych)

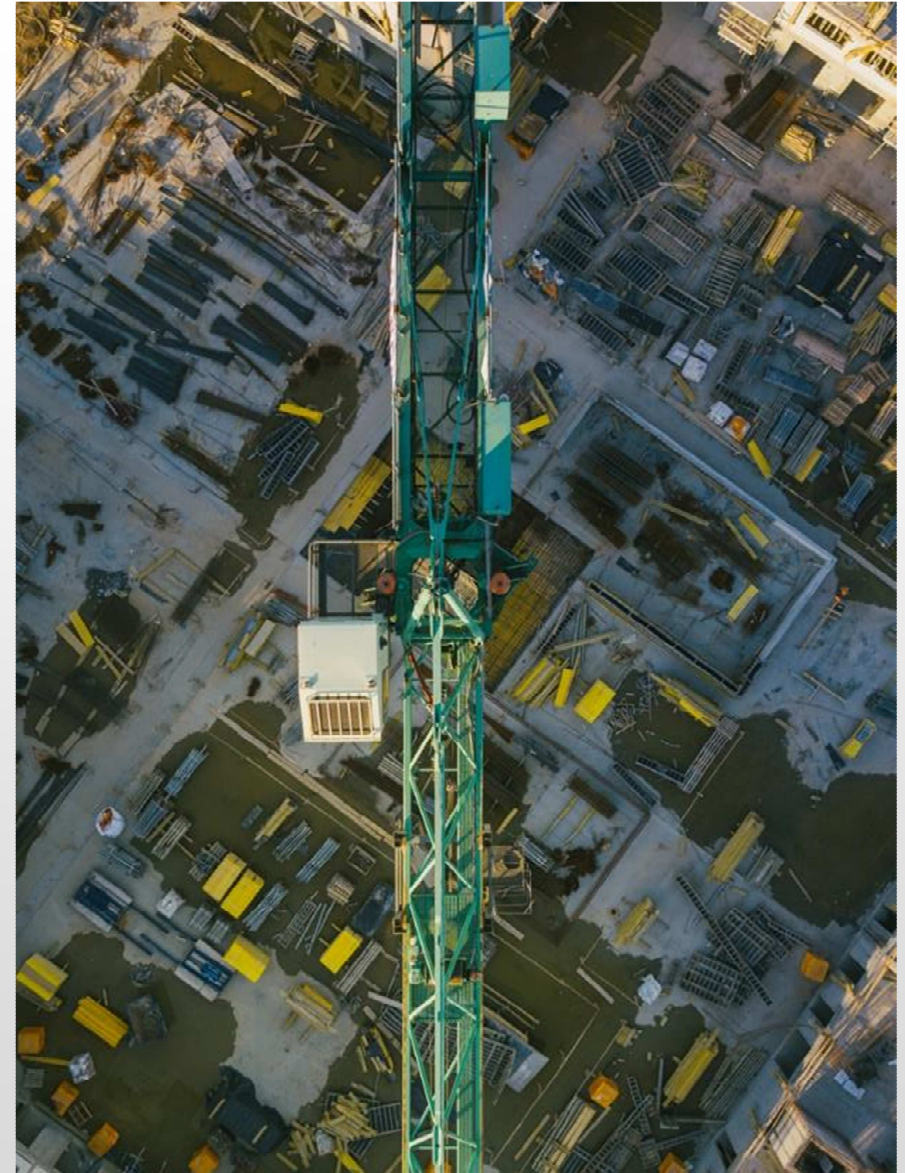
HENNIGER INVESTMENT S.A.

01/2015 – 11/2019

REFERENCJE – KOORDYNACJA I NADZÓR



REFERENCJE – KOORDYNACJA I NADZÓR



REFERENCJE – KOORDYNACJA I NADZÓR



CHU GEMINI Park Tychy

Budowa CHU GEMINI Park w Tychach (galeria handlowa, garaż)

Tychy, rejon DK1 oraz ulicy Towarowej

PU ok. 74 000 m²

pełnobranżowa koordynacja i nadzór inwestycji
(organizacja i przeprowadzenie procedur przetargowych,
przygotowanie inwestycji, koordynacja i nadzór prac budowlanych)

GEMINI PARK TYCHY sp. z o.o.

01/2015 – 05/2018

REFERENCJE – KOORDYNACJA I NADZÓR



REFERENCJE – KOORDYNACJA I NADZÓR



REFERENCJE – KOORDYNACJA I NADZÓR



Osiedle mieszkaniowe "Mieszkaj w Mieście" etap 01 Kraków Bronowice

Budowa Zespołu budynków mieszkalnych wielorodzinnych z garażem podziemnym oraz towarzyszącą infrastrukturą wraz z instalacjami

Kraków Bronowice, ul. Katowicka

ok. 7 100 m² PUM

pełnobranżowa koordynacja i nadzór inwestycji
(organizacja i przeprowadzenie procedur przetargowych,
przygotowanie inwestycji, koordynacja i nadzór prac budowlanych)

HENNIGER INVESTMENT S.A.

01/2015 - 11/2016

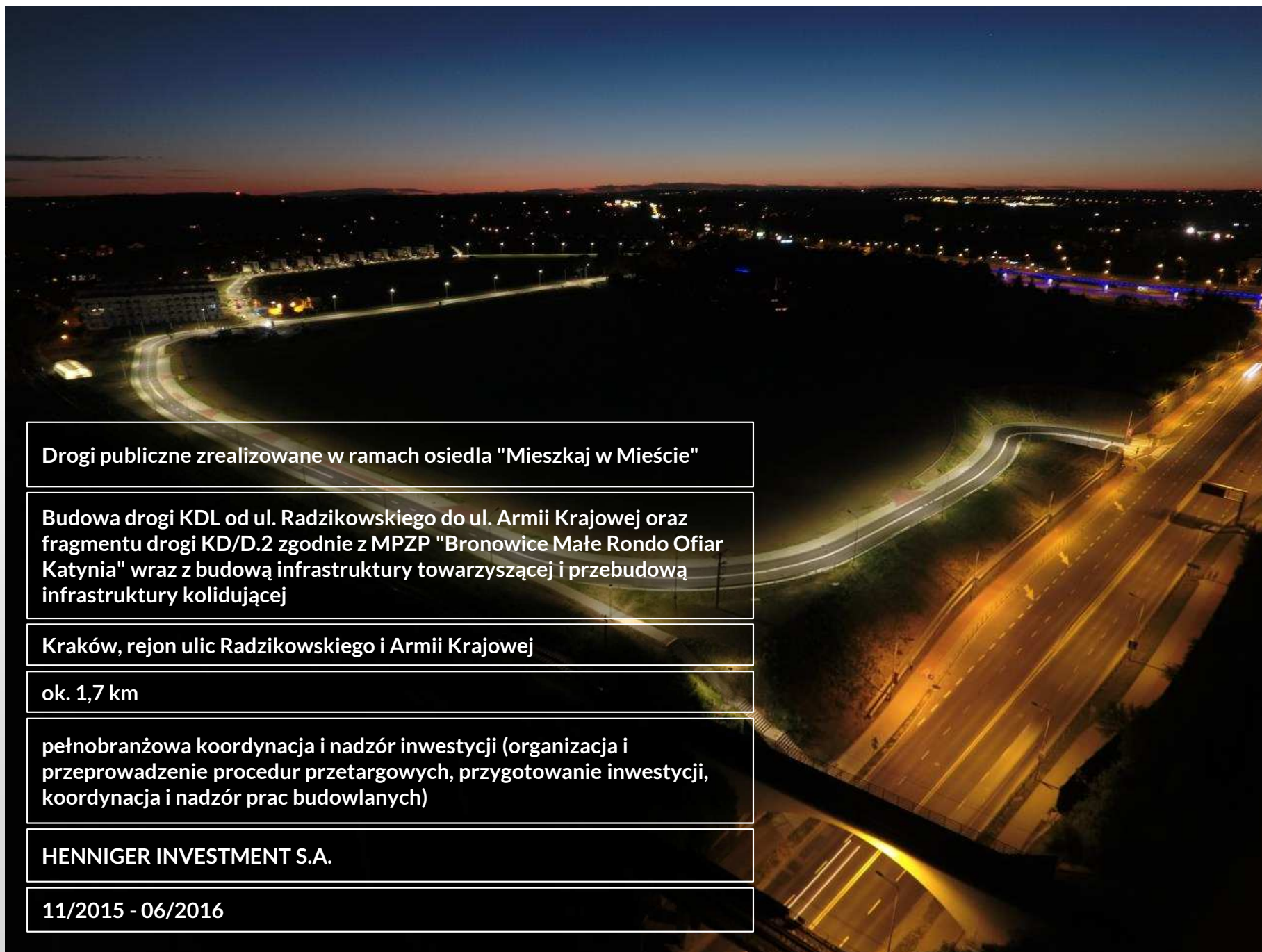
REFERENCJE – KOORDYNACJA I NADZÓR



REFERENCJE – KOORDYNACJA I NADZÓR



REFERENCJE – KOORDYNACJA I NADZÓR



Drogi publiczne zrealizowane w ramach osiedla "Mieszkaj w Mieście"

Budowa drogi KDL od ul. Radzikowskiego do ul. Armii Krajowej oraz fragmentu drogi KD/D.2 zgodnie z MPZP "Bronowice Małe Rondo Ofiar Katynia" wraz z budową infrastruktury towarzyszącej i przebudową infrastruktury kolidującej

Kraków, rejon ulic Radzikowskiego i Armii Krajowej

ok. 1,7 km

pełnobranżowa koordynacja i nadzór inwestycji (organizacja i przeprowadzenie procedur przetargowych, przygotowanie inwestycji, koordynacja i nadzór prac budowlanych)

HENNIGER INVESTMENT S.A.

11/2015 - 06/2016

REFERENCJE – KOORDYNACJA I NADZÓR



REFERENCJE – KOORDYNACJA I NADZÓR



REFERENCJE – KOORDYNACJA I NADZÓR

PACK PLUS – rozbudowa o halę i budynek biurowy

Rozbudowa istniejącego zakładu produkcyjnego (drukarni) o halę oraz budynek biurowo - socjalno - techniczny

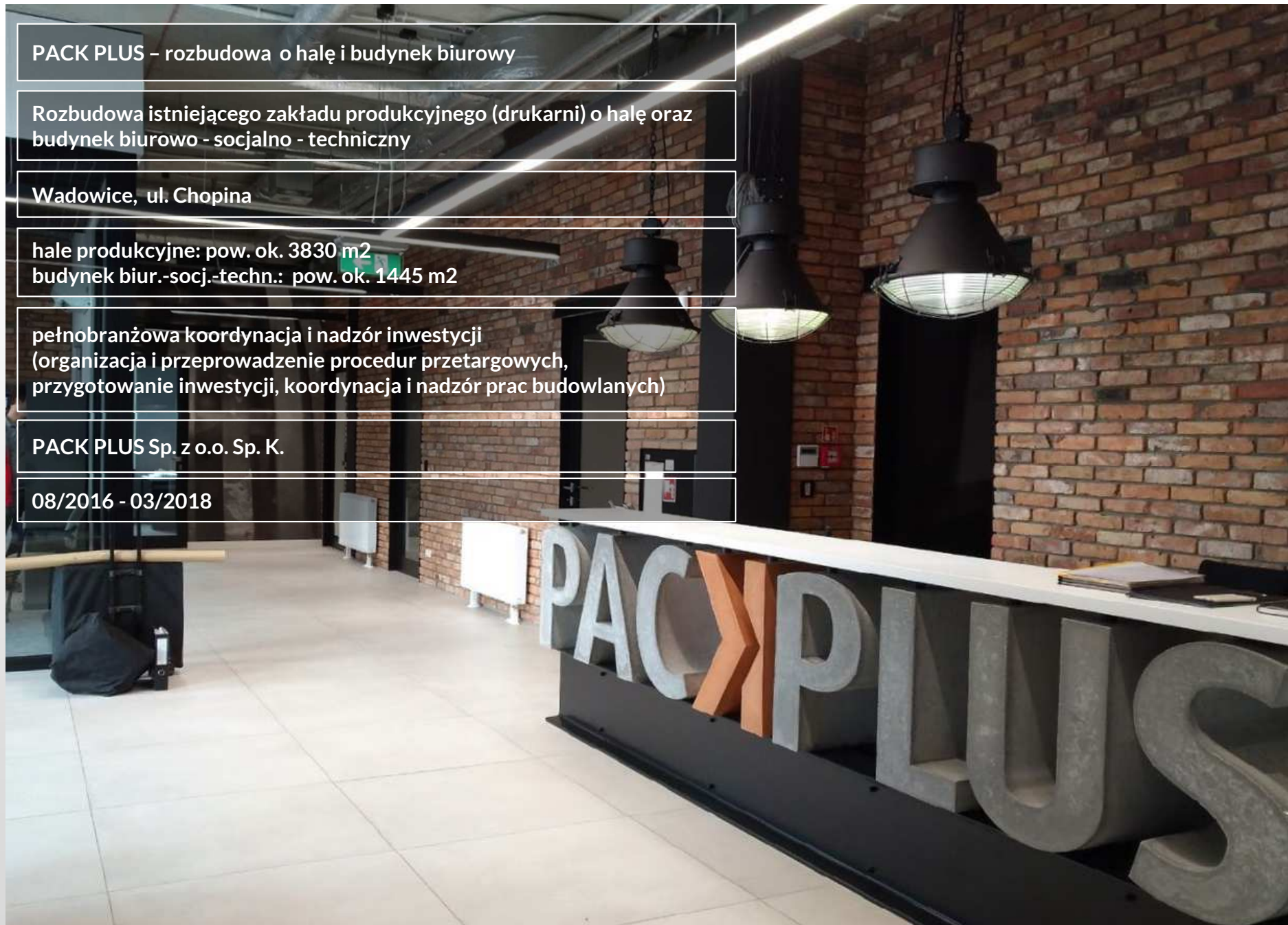
Wadowice, ul. Chopina

hale produkcyjne: pow. ok. 3830 m²
budynek biur.-socj.-techn.: pow. ok. 1445 m²

pełnobranżowa koordynacja i nadzór inwestycji
(organizacja i przeprowadzenie procedur przetargowych,
przygotowanie inwestycji, koordynacja i nadzór prac budowlanych)

PACK PLUS Sp. z o.o. Sp. K.

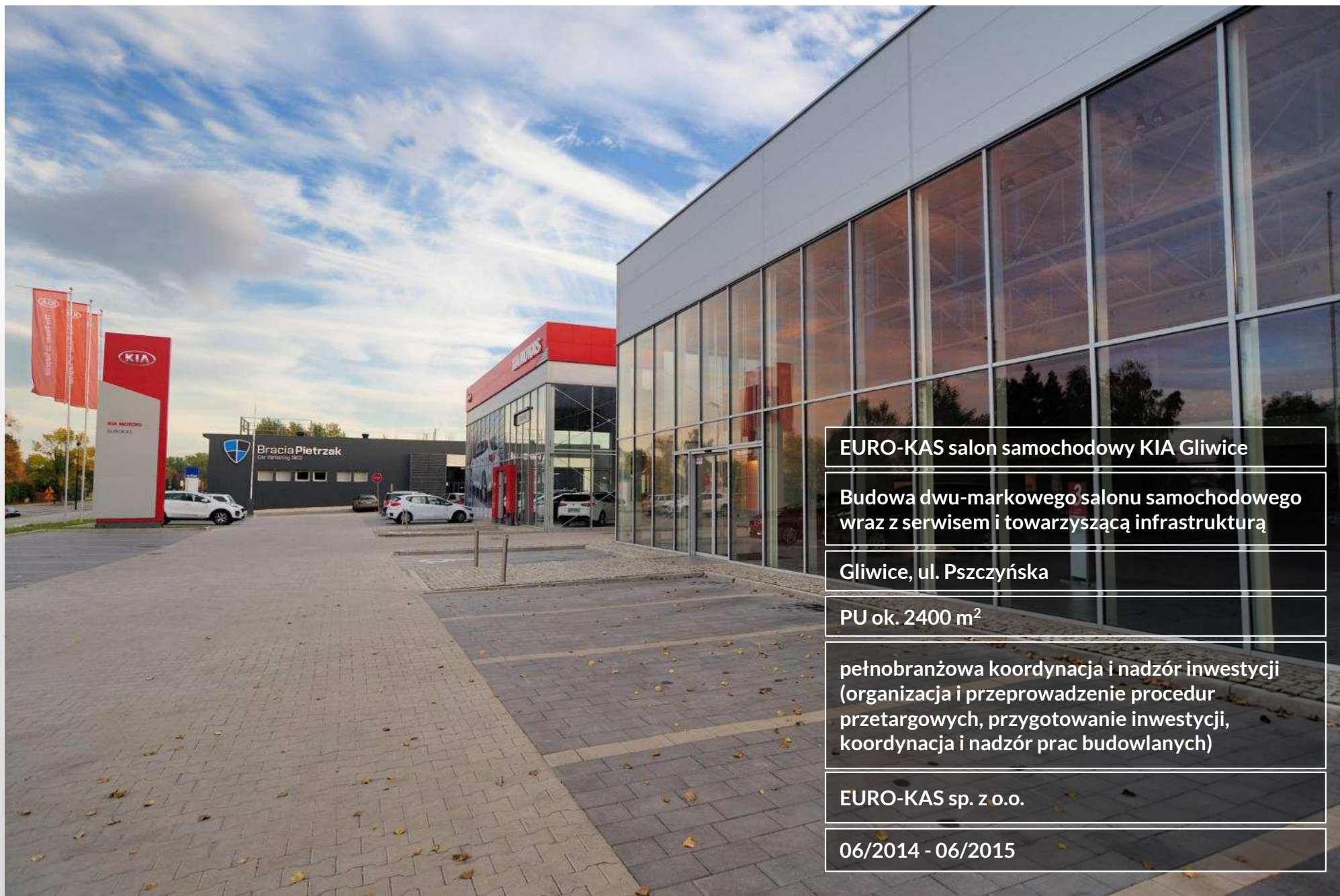
08/2016 - 03/2018



REFERENCJE – KOORDYNACJA I NADZÓR



REFERENCJE – KOORDYNACJA I NADZÓR



EURO-KAS salon samochodowy KIA Gliwice

Budowa dwu-markowego salonu samochodowego wraz z serwisem i towarzyszącą infrastrukturą

Gliwice, ul. Pszczyńska

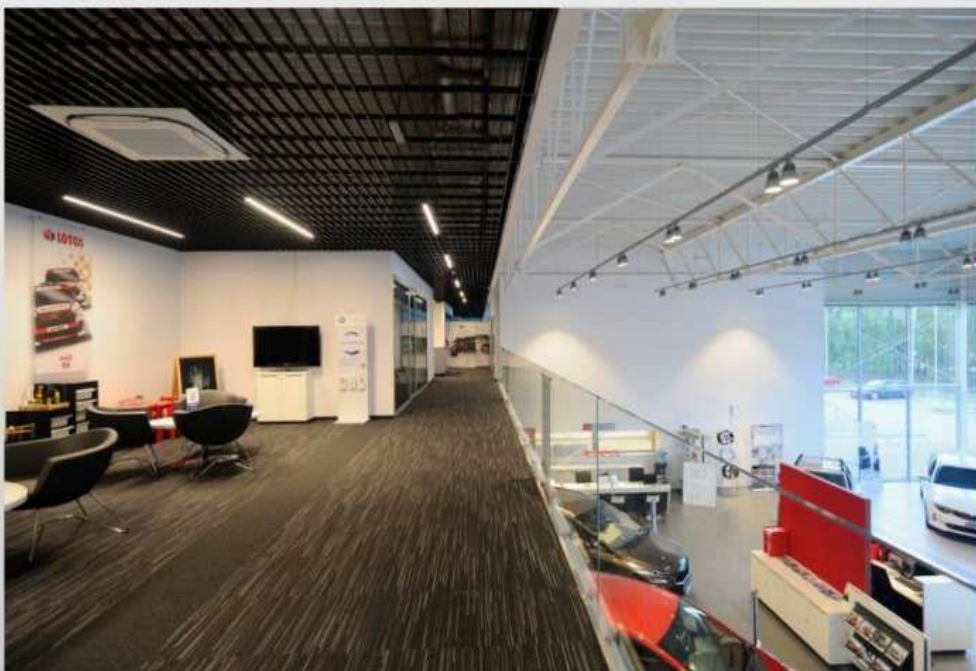
PU ok. 2400 m²

pełnobranżowa koordynacja i nadzór inwestycji (organizacja i przeprowadzenie procedur przetargowych, przygotowanie inwestycji, koordynacja i nadzór prac budowlanych)

EURO-KAS sp. z o.o.

06/2014 - 06/2015

REFERENCJE – KOORDYNACJA I NADZÓR



REFERENCJE – KOORDYNACJA I NADZÓR

CHU GEMINI Park Bielsko - Biała

Rozbudowa Centrum Handlowo-Uługowego
GEMINI Park

Bielsko - Biała, ul. Leszczyńska

GLA ok. 79 000 m² (łącznie po rozbudowie)

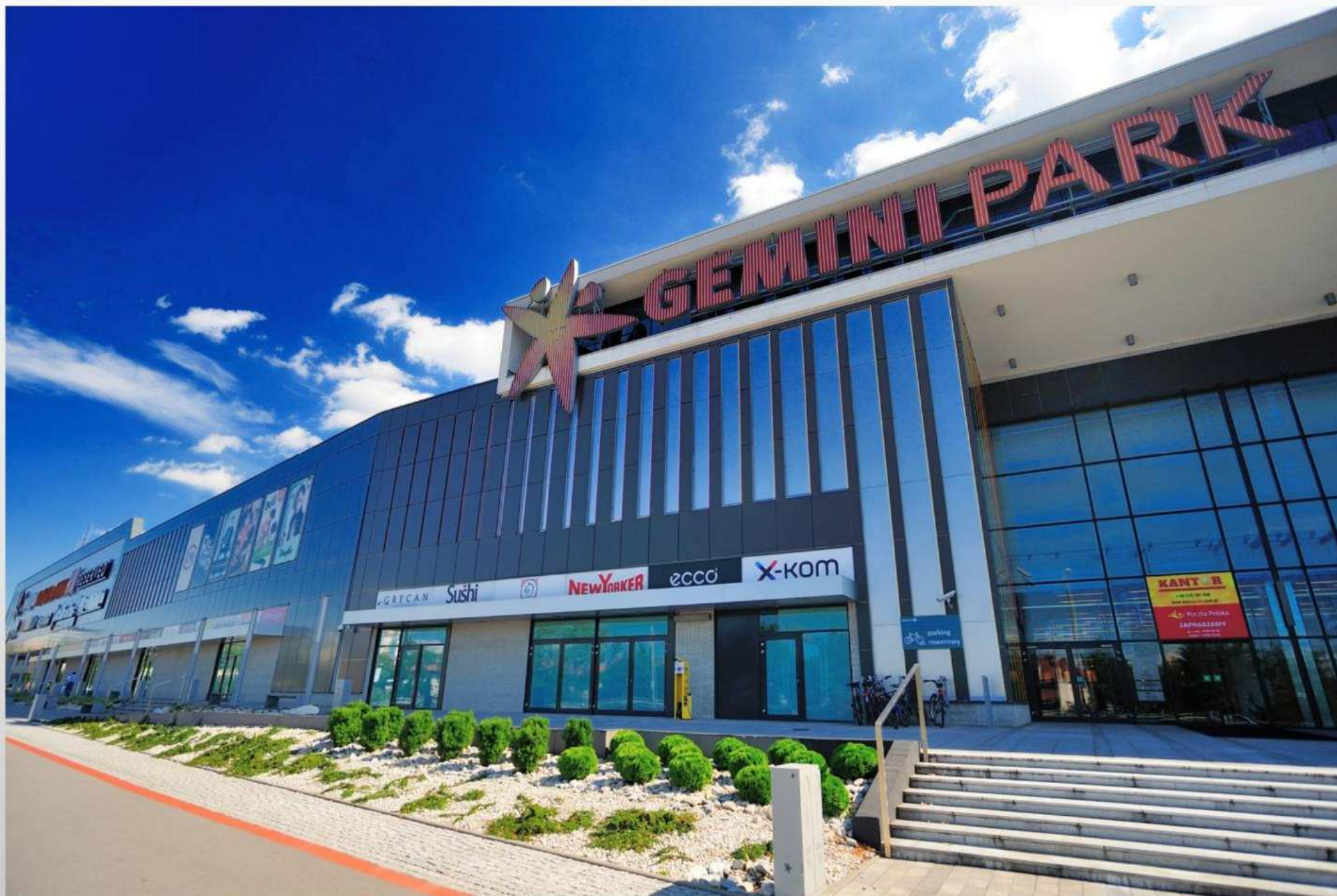
pełnobrańzowa koordynacja i nadzór inwestycji
(organizacja i przeprowadzenie procedur
przetargowych, przygotowanie inwestycji,
koordynacja i nadzór prac budowlanych)

GEMINI PARK sp. z o.o.

01/2011 - 05/2014



REFERENCJE – KOORDYNACJA I NADZÓR



REFERENCJE – KOORDYNACJA I NADZÓR



REFERENCJE – KOORDYNACJA I NADZÓR

Budynek handlowo usługowy Wisła

Budowa budynku handlowo-usługowego
wraz z infrastrukturą towarzyszącą

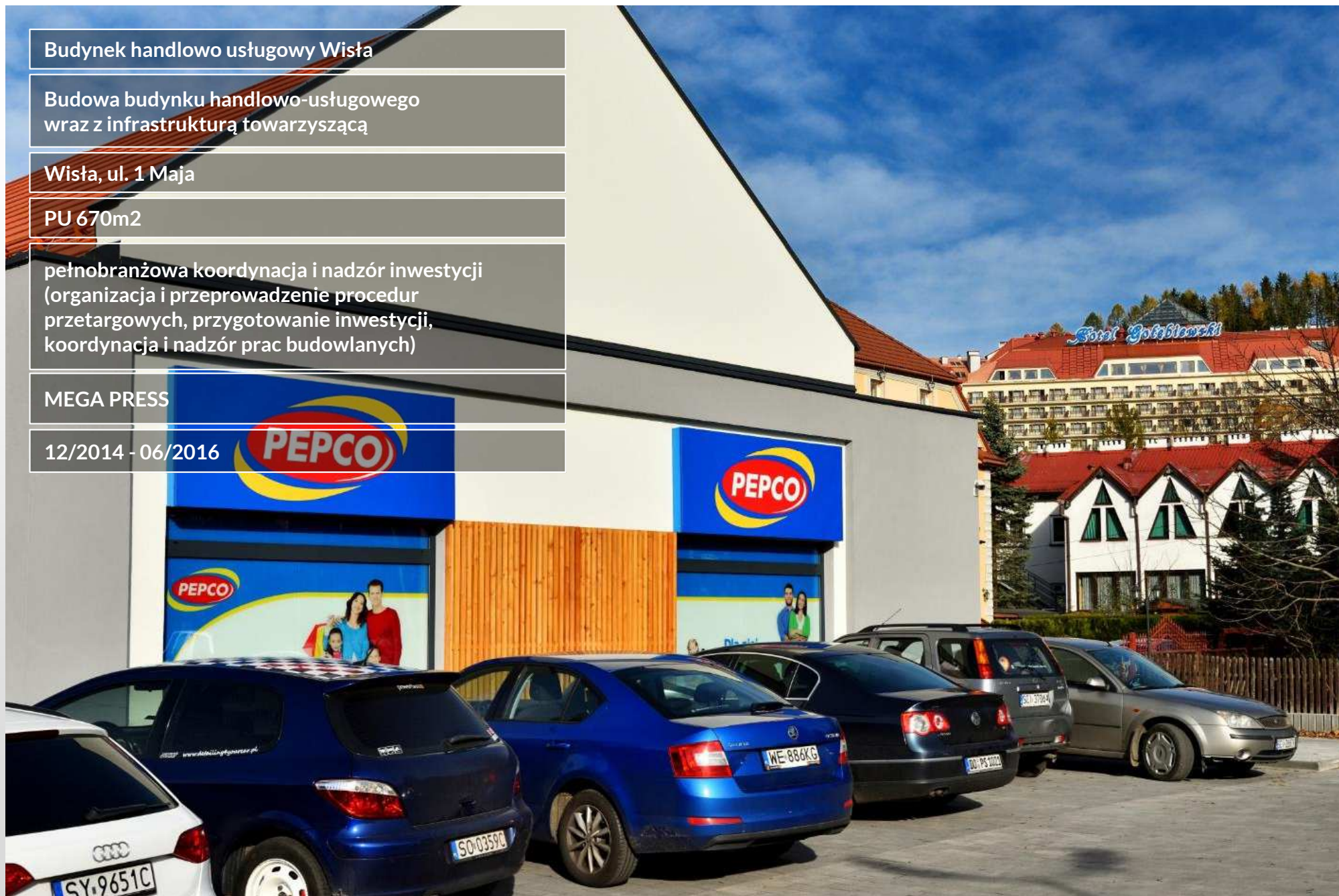
Wisła, ul. 1 Maja

PU 670m²

pełnobraźowa koordynacja i nadzór inwestycji
(organizacja i przeprowadzenie procedur
przetargowych, przygotowanie inwestycji,
koordynacja i nadzór prac budowlanych)

MEGA PRESS

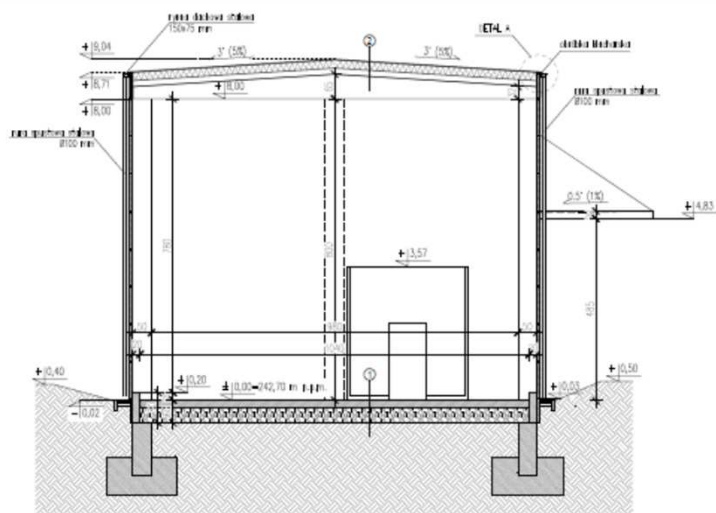
12/2014 - 06/2016



REFERENCJE – KOORDYNACJA I NADZÓR



REFERENCJE – GENERALNE WYKONAWSTWO



Budowa Hali Magazynowej

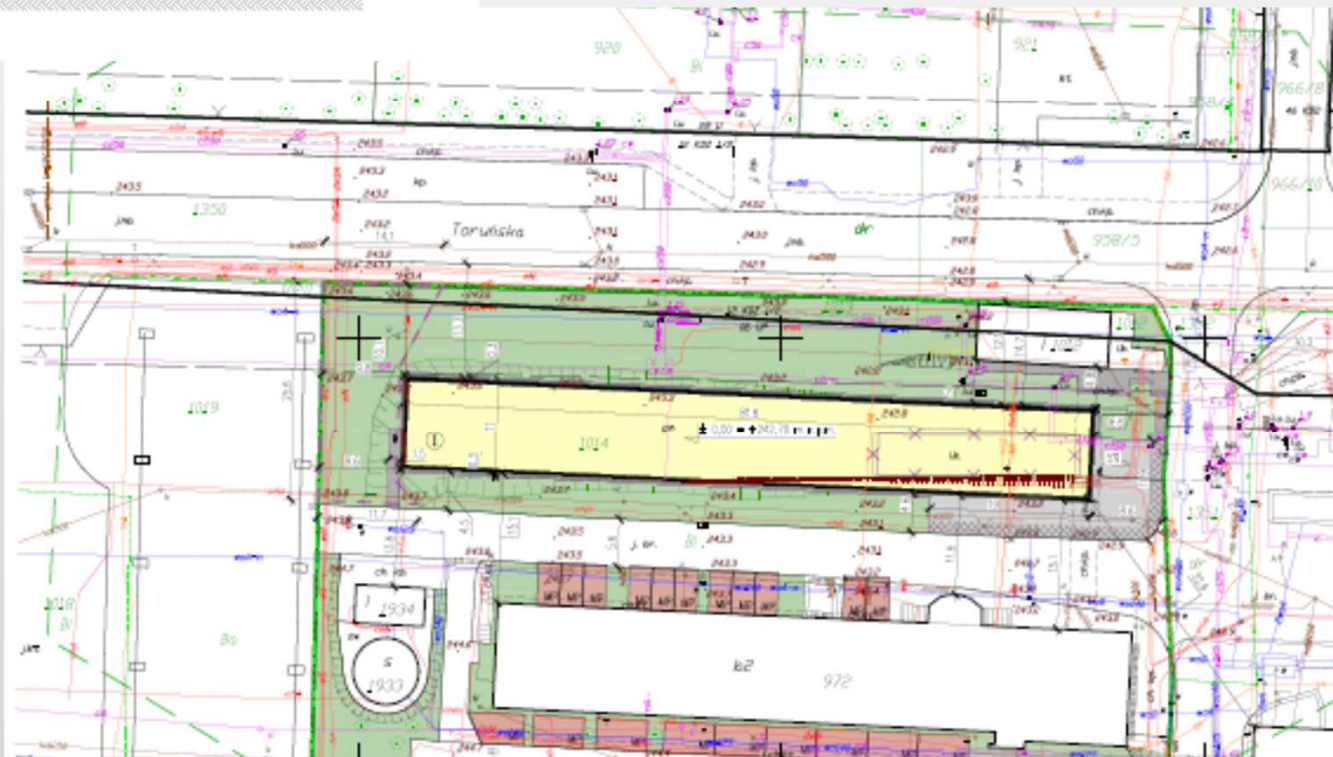
Gliwice, ul. Toruńska

pow. użytkowa ok. 900 m²

Wykonanie Projektu Budowlanego Zamiennego oraz robót budowlanych w systemie Generalnego Wykonawcy

OPUS Sp. z o.o.

04/2021 – obecnie





Wykonanie robót budowlanych na terenie istniejącego Zakładu Żywiec Zdrój S.A.

Jeleśnia, ul. Suska

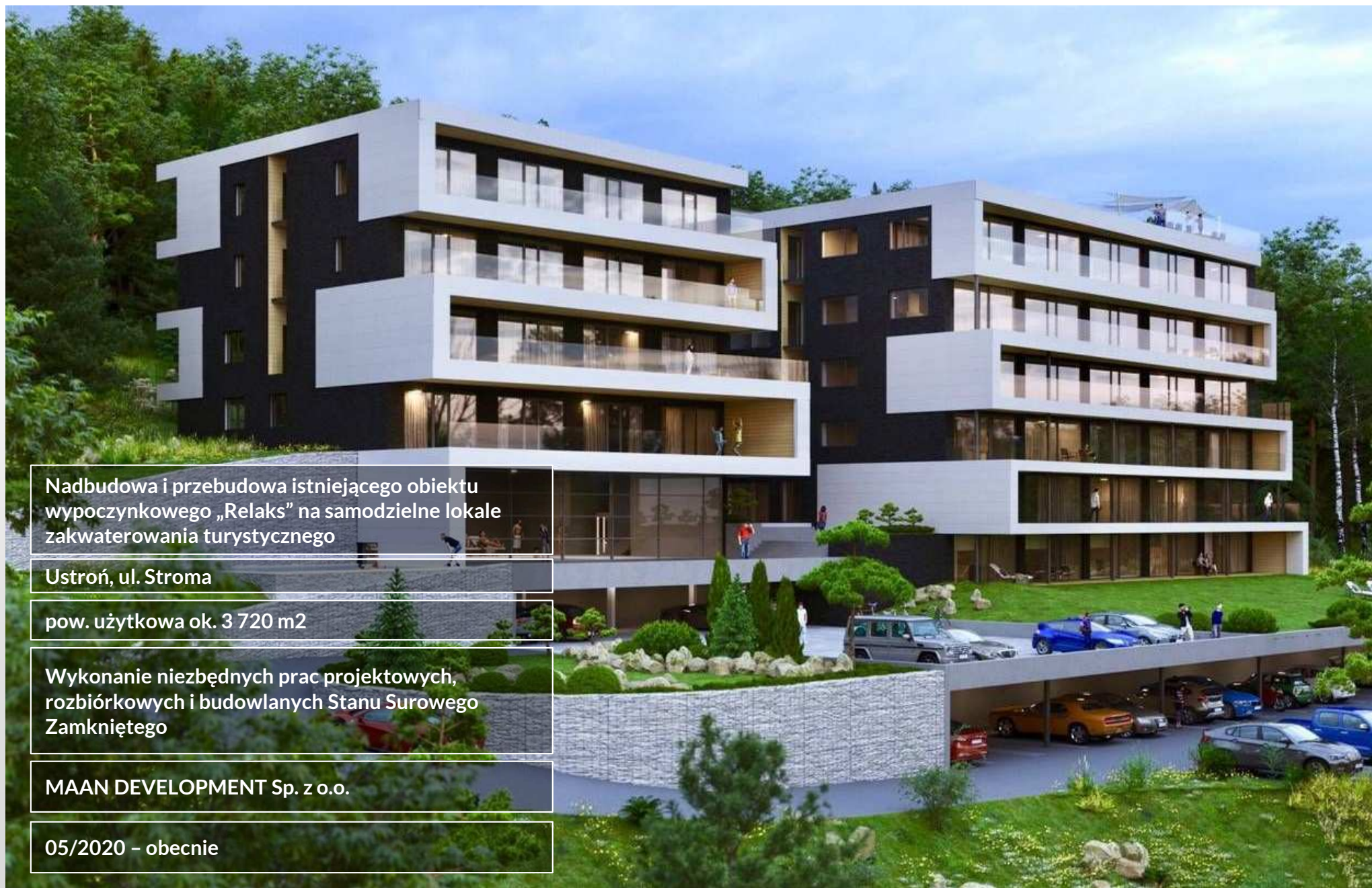
- przebudowa laboratorium w obrębie fabryki
- przebudowa i rozbudowa pomieszczeń magazynowych i technicznych na terenie zakładu
- zaprojektowanie i wybudowanie pompowni oraz zbiornika wody do celów pożarowych w obrębie zakładu

Żywiec Zdrój S.A.

10/2020 – obecnie



REFERENCJE – GENERALNE WYKONAWSTWO



Nadbudowa i przebudowa istniejącego obiektu wypoczynkowego „Relaks” na samodzielne lokale zakwaterowania turystycznego

Ustroń, ul. Stroma

pow. użytkowa ok. 3 720 m²

Wykonanie niezbędnych prac projektowych, rozbiórkowych i budowlanych Stanu Surowego Zamkniętego

MAAN DEVELOPMENT Sp. z o.o.

05/2020 – obecnie

REFERENCJE – GENERALNE WYKONAWSTWO



REFERENCJE – GENERALNE WYKONAWSTWO (Inwestor Zastępczy)



Budynek biurowo-magazynowy

Budowa budynku biurowo-magazynowego wraz z infrastrukturą towarzyszącą

Goczałkowice-Zdrój, ul. Bielska

biuro - pow. ok. 730 m² ; magazyn - pow. ok. 1150 m²

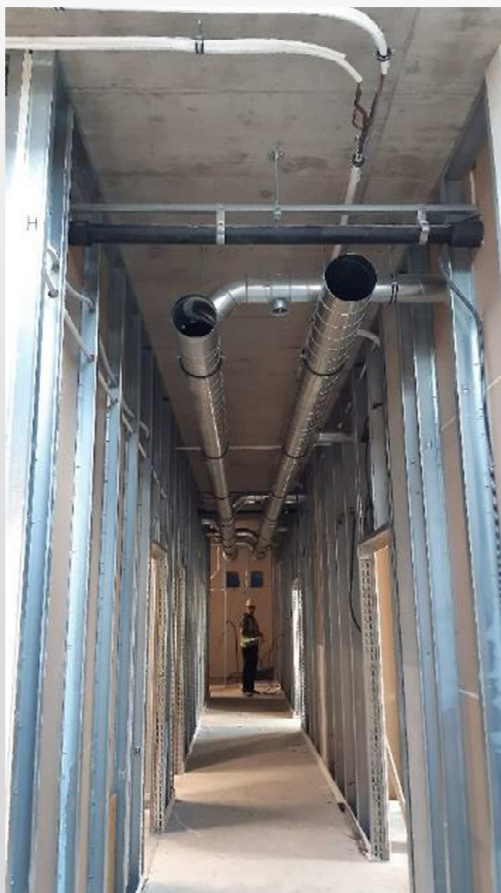
Kompleksowe wykonanie robót budowlanych i instalacyjnych w systemie Inwestora Zastępczego, w szczególności polegających na:

- wykonaniu Projektu Budowlanego i uzyskaniu Pozwolenia na Budowę,
- wykonaniu Stanu Surowego Zamkniętego,
- wykonaniu kompletnych instalacji sanitarnych, elektrycznych i teletechnicznych,
- wykonaniu infrastruktury towarzyszącej – drogi, parkingi, sieci

YAKUDO PLUS Sp. z o.o.

10/2018 – 03/2020

REFERENCJE – GENERALNE WYKONAWSTWO (Inwestor Zastępczy)



REFERENCJE – GENERALNE WYKONAWSTWO (Inwestor Zastępczy)



REFERENCJE – GENERALNE WYKONAWSTWO

Apartamenty Akacja

Budowa sześciu budynków mieszkalnych jednorodzinnych w zabudowie bliźniaczej

Jaworze, ul. Słoneczna / Akacja

pow. ok. 970 m²

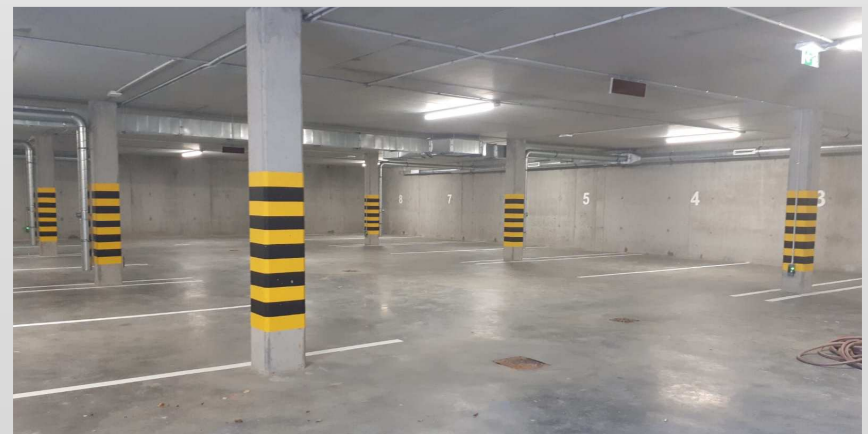
Kompleksowe wykonanie robót budowlanych i instalacyjnych w systemie Generalnego Wykonawcy

VATRA SYSTEM Sp. z o.o. Sp. K.

03/2019 – 09/2020



REFERENCJE – GENERALNE WYKONAWSTWO



REFERENCJE – GENERALNE WYKONAWSTWO



REFERENCJE – GENERALNE WYKONAWSTWO



ŁAKOĆ – budynek biurowo-socjalny

Budowa budynku biurowo-socjalnego (rozbudowa istniejącego magazynu)

Bielsko-Biała, ul. Warszawska

ok. 760 m²

Kompleksowe wykonanie robót budowlanych i instalacyjnych w systemie Generalnego Wykonawcy

ŁAKOĆ Sp. z o.o.

11/2016 - 08/2017

REFERENCJE – GENERALNE WYKONAWSTWO



REFERENCJE – GENERALNE WYKONAWSTWO

Dostosowanie budynku do warunków Ekspertyzy o Stanie Ochrony Ppoż.

Dostosowanie istniejącego budynku magazynowego z zapleczem biurowo-socjalnym do warunków opisanych w Ekspertyzie Technicznej Stanu Ochrony Przeciwpożarowej

Warszawa, ul. Bokserska

pow. ok. 17 685 m²

Kompleksowe wykonanie robót budowlanych i instalacyjnych w systemie Generalnego Wykonawcy, w szczególności polegających na:

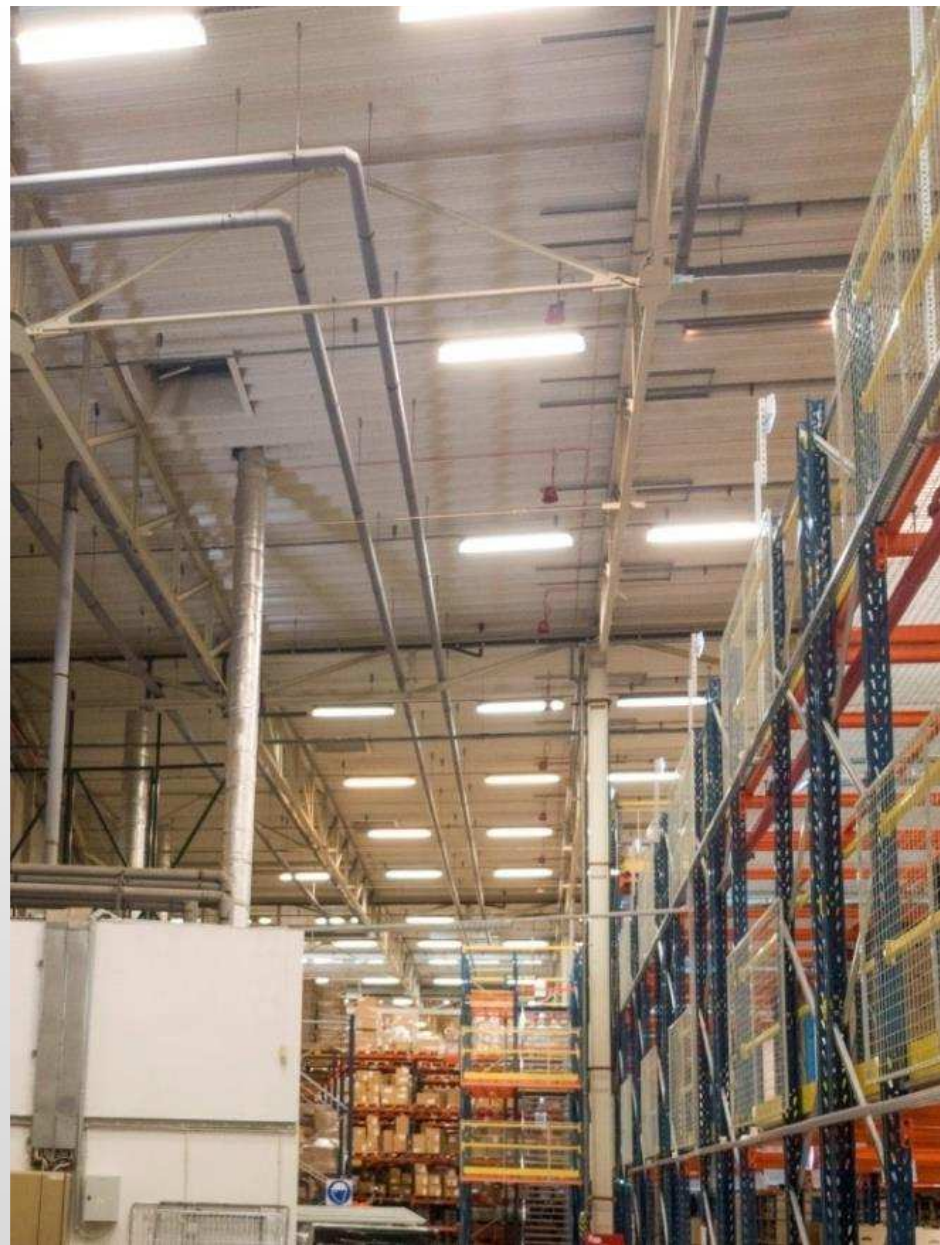
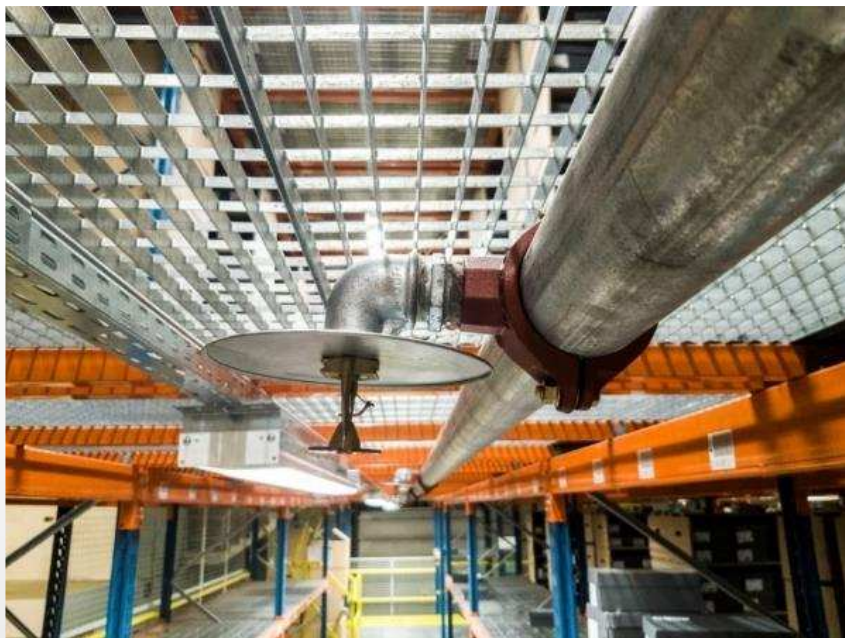
- wykonaniu Projektu Budowlanego i uzyskaniu Pozwolenia na Budowę,
- wykonaniu wzmocnień konstrukcji stalowej dachu,
- wykonaniu żelbetowego podziemnego zbiornika przeciwpożarowego wraz z kompletną pompownią tryskaczową,
- wykonaniu instalacji tryskaczowej, SSP, DSO i oddymiania

WESTMARK WALENDÓW 2 Sp. z o.o. SP.K.

03/2018 - obecnie



REFERENCJE – GENERALNE WYKONAWSTWO



REFERENCJE – GENERALNE WYKONAWSTWO



Modernizacja placu dostaw centrum logistycznego

Pszczyna, ul. Bielska

ok. 560 m²

Zakres prac: Obniżenie poziomu parkingów wraz z demontażem i odtworzeniem nawierzchni parkingu; Wykonanie odwodnień liniowych wraz z przyłączami do istniejącej kanalizacji deszczowej; Montaż bram i doków przeładunkowych wraz z wykonaniem podkonstrukcji stalowej (6 szt.); Demontaż i ponowny montaż ścian z płyt warstwowych

INTER-GRABEX LOGISTIC SP. Z O.O.

08/2017 - 01/2018



CZWARTY WYMIAR INWESTYCJI



VATRA GROUP Sp. z o.o. Sp. K. / VATRA SYSTEM Sp. z o.o. Sp. K.

Ul. Krakowska 103

43-300 Bielsko Biała

ZAPRASZAMY NA STRONĘ INTERNETOWĄ
DO OBEJRZENIA POZOSTAŁYCH REALIZACJI

www.vatra.com.pl

dziękuję za uwagę